
不動産マーケット 最新動向

March 2012
RE/MAX PV Realty



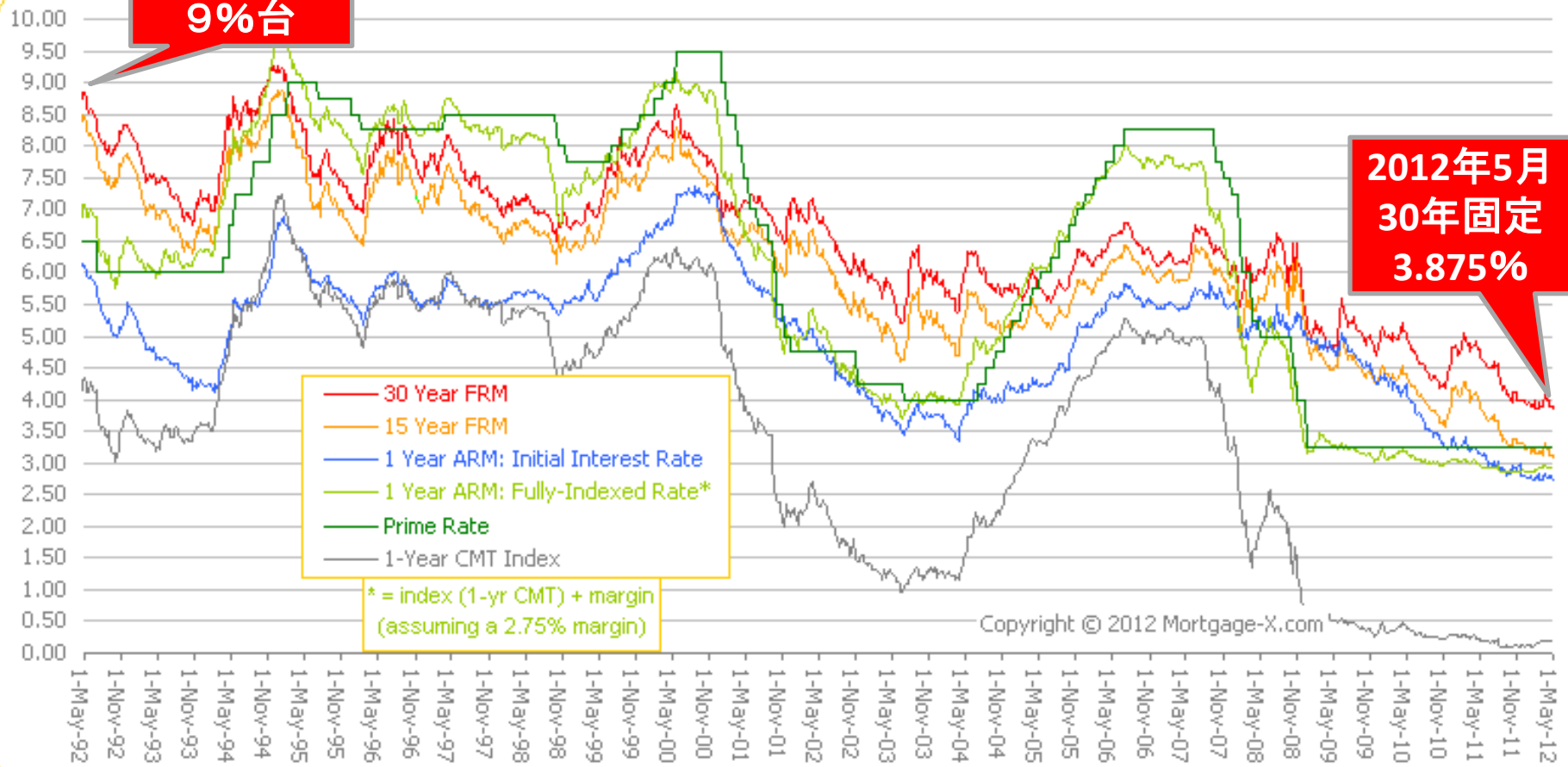
©2012 Deai Team All Rights Reserved.



アメリカ史上初の低金利時代

20年前
30年固定
9%台

2012年5月
30年固定
3.875%



Weekly average rates on 30-year fixed, 15-year fixed and 1-year adjustable rate mortgages vs. Prime Rate, 1-Year CMT, 1992 - present.



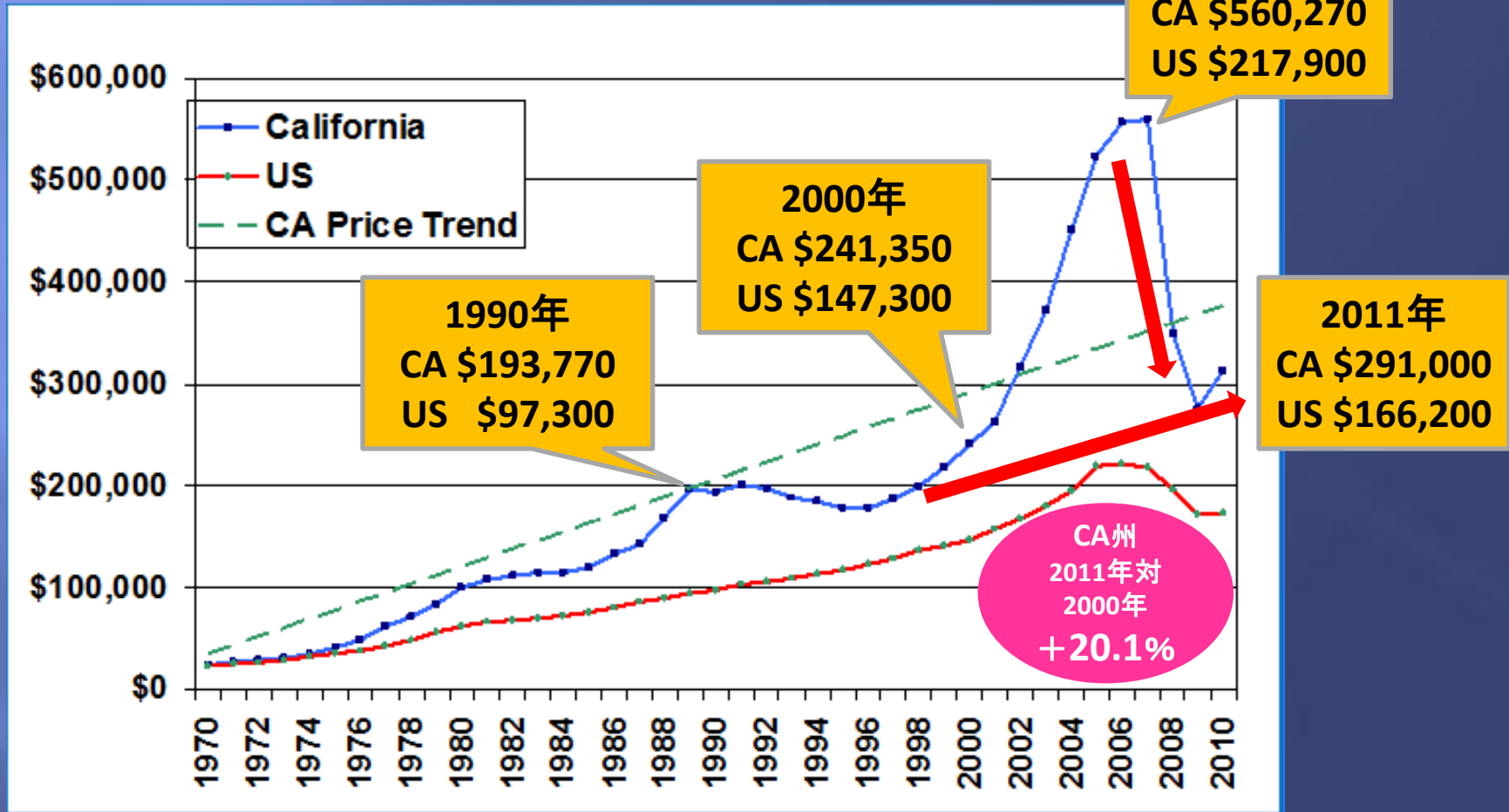
DEAI TEAM

©2012 Deai Team All Rights Reserved.



CA州VS全米・中間価格 30年の推移

1970年～2011年

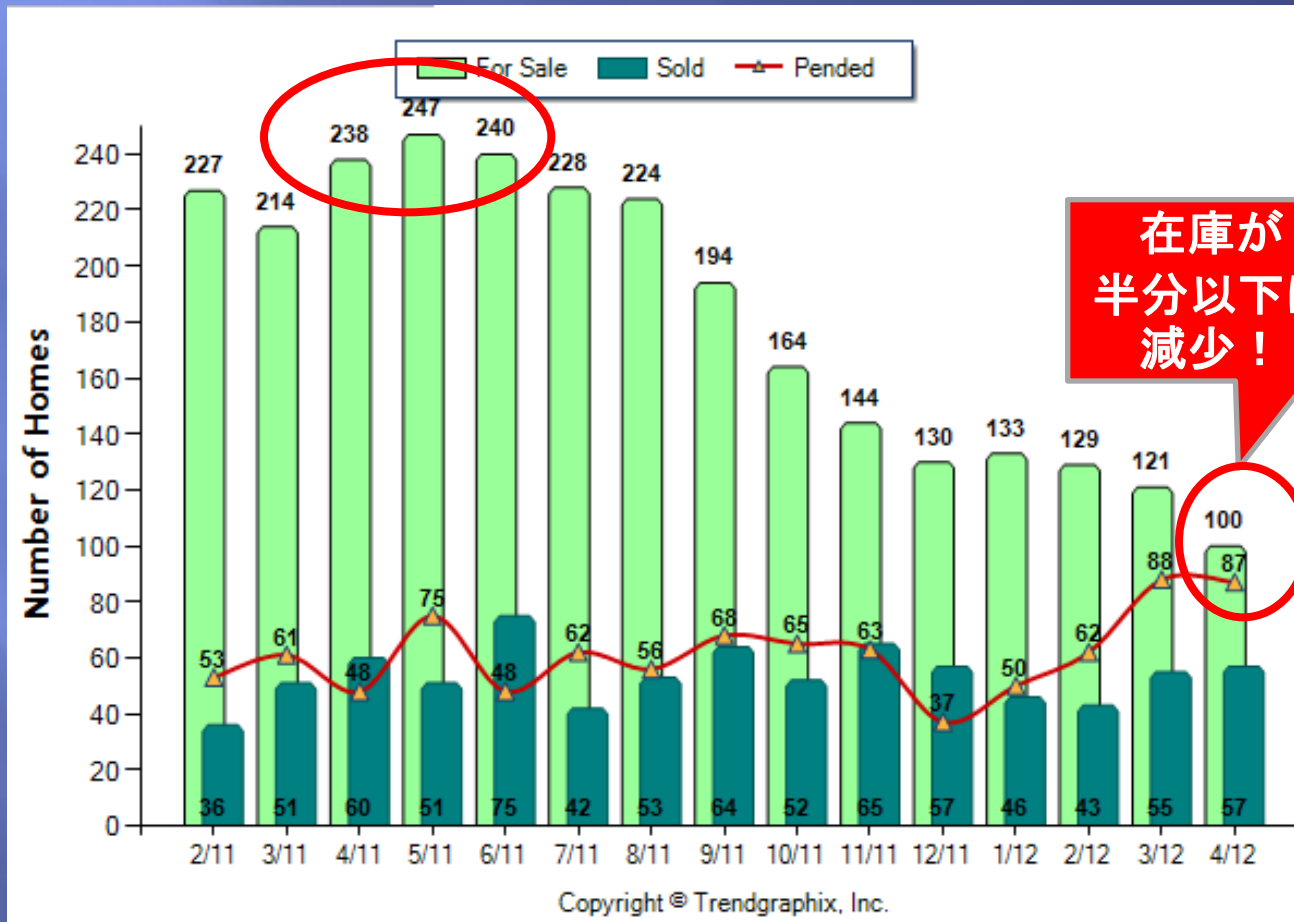


ロサンゼルス・地域別不動産マーケット



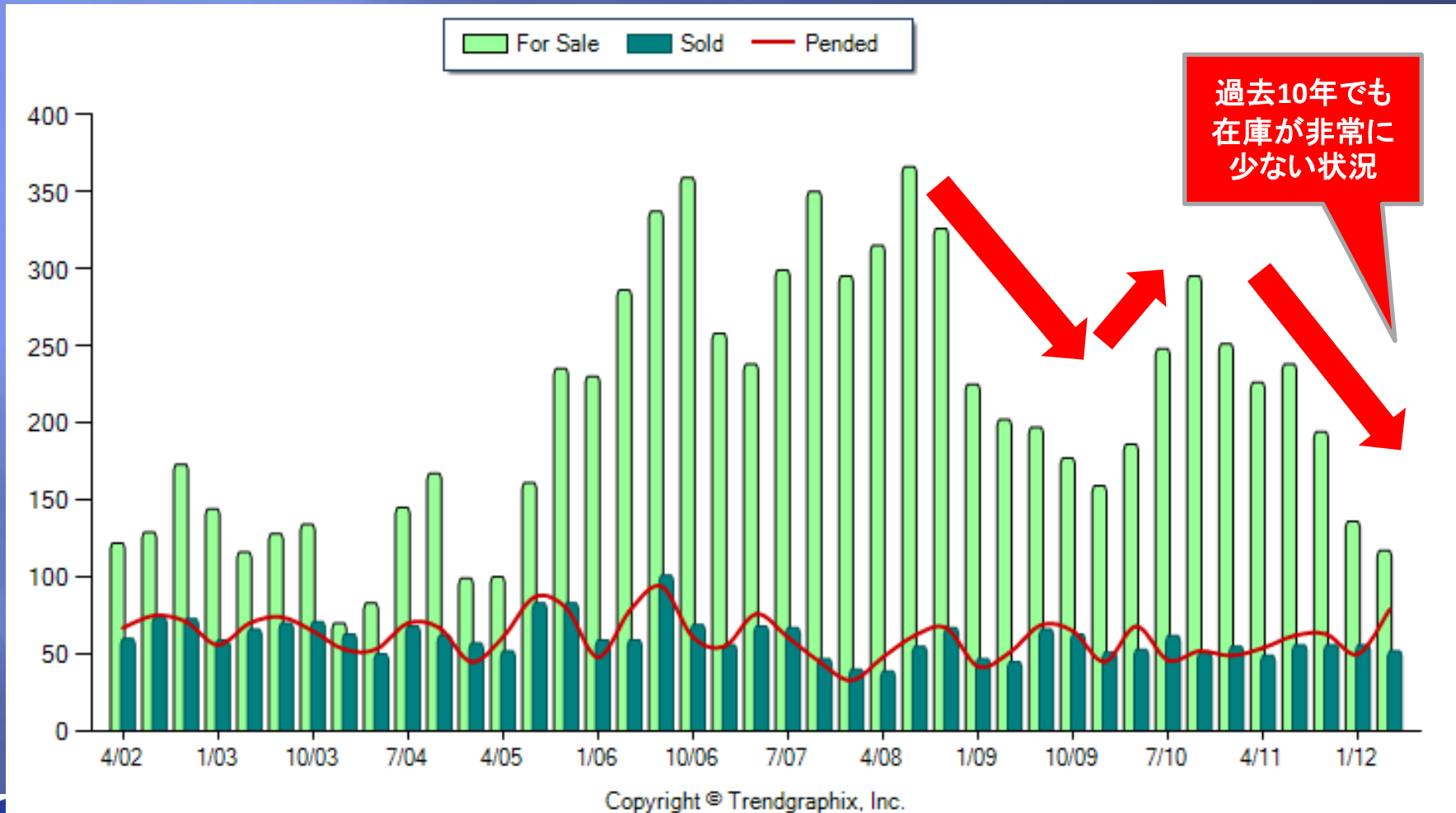
TORRANCE 一戸建 戸数・価格の推移

2011年2月～2012年4月



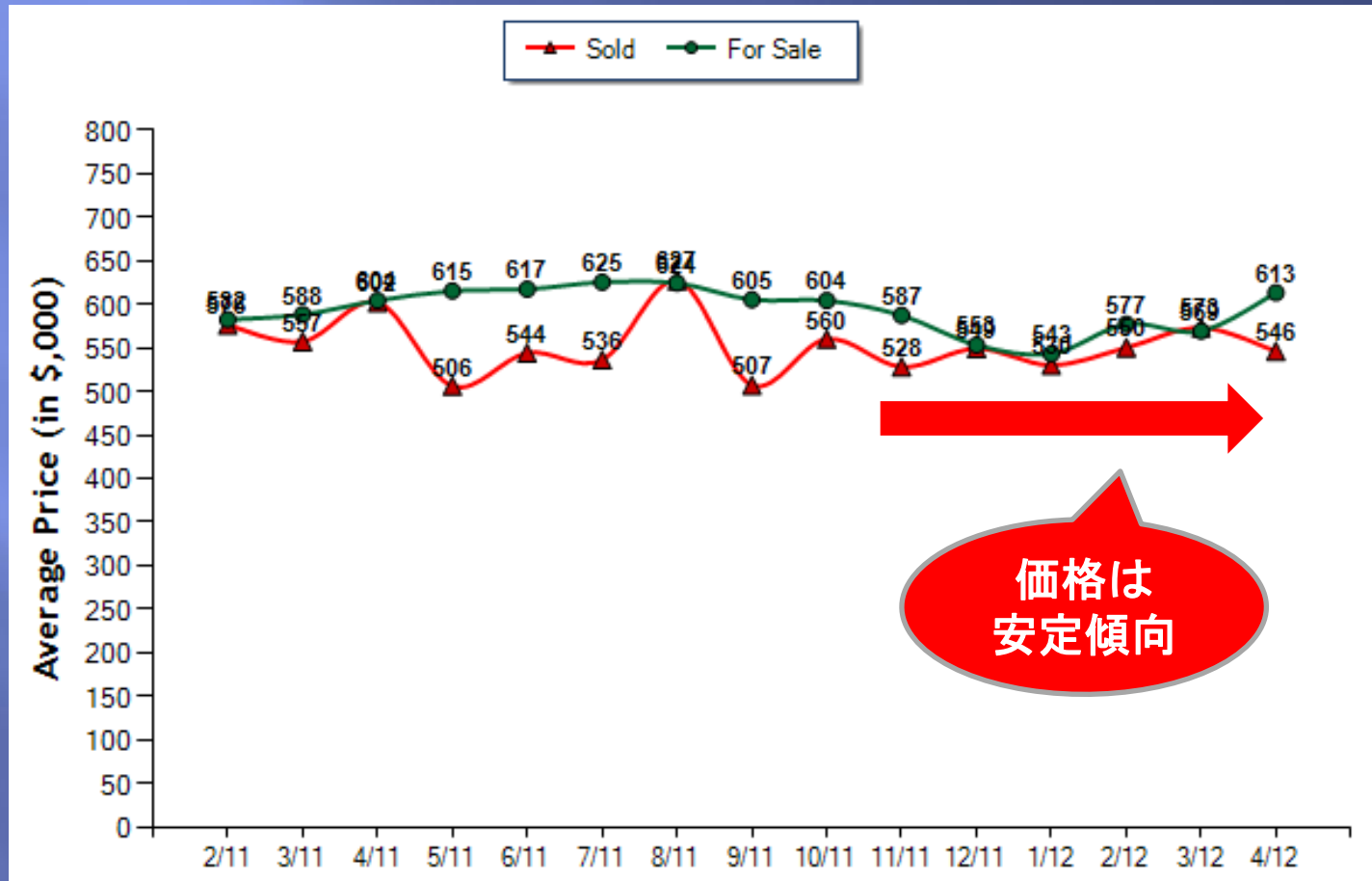
TORRANCE 一戸建 流通戸数

2002年4月～2012年4月



TORRANCE 一戸建 戸数・価格の推移

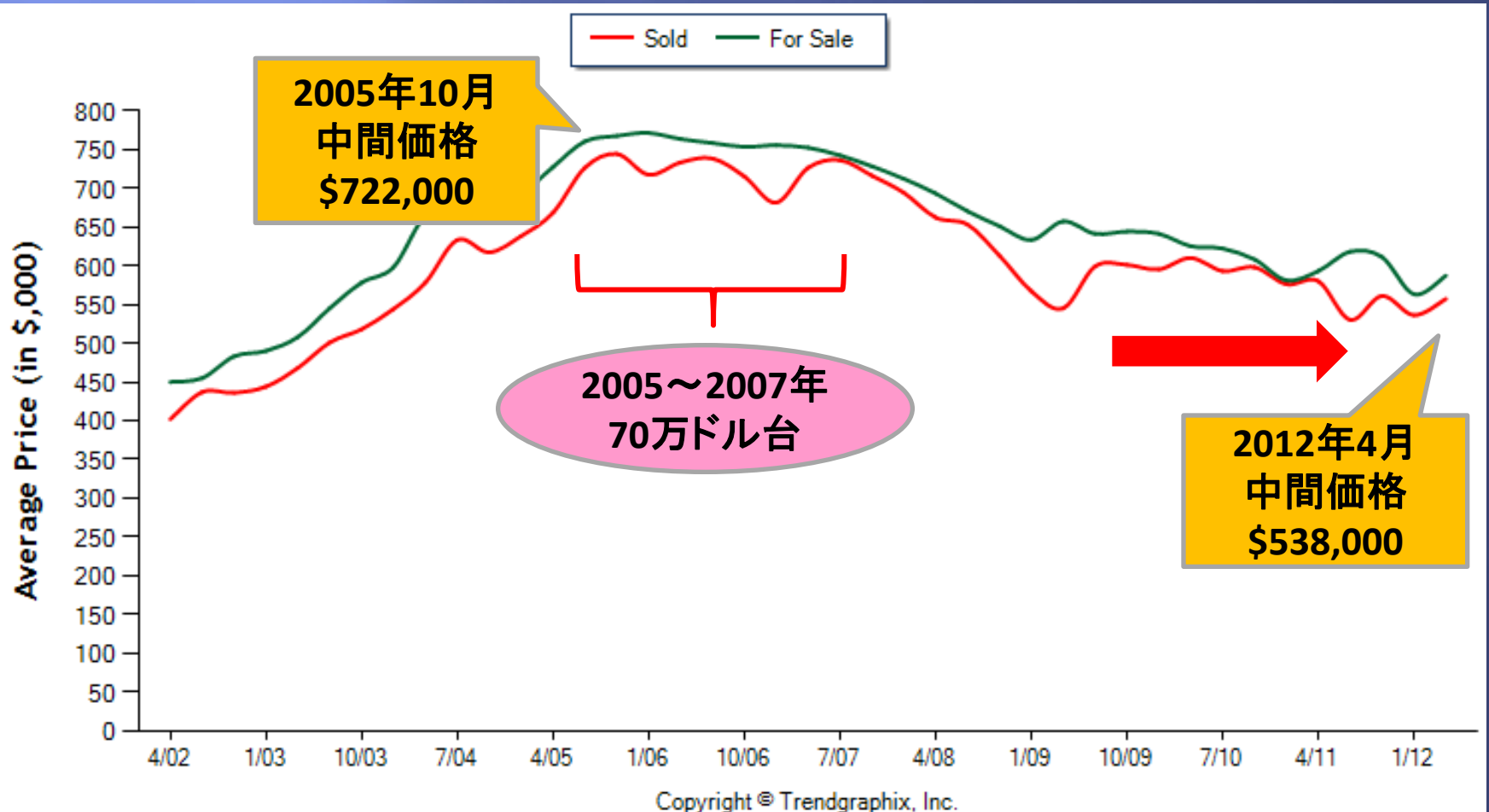
2011年2月～2012年4月



価格は
安定傾向

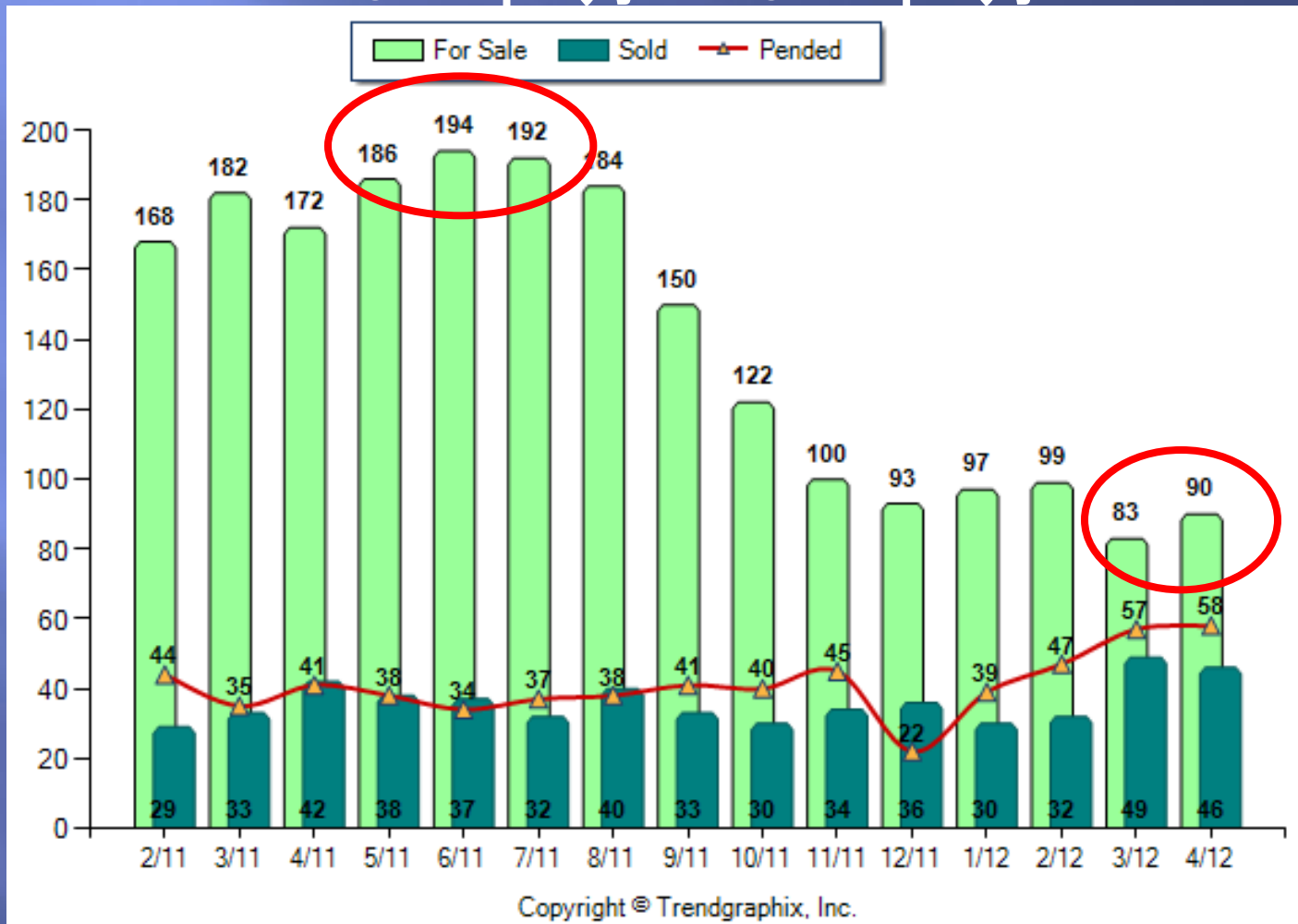
TORRANCE 一戸建 価格の推移

2002年4月～2012年4月



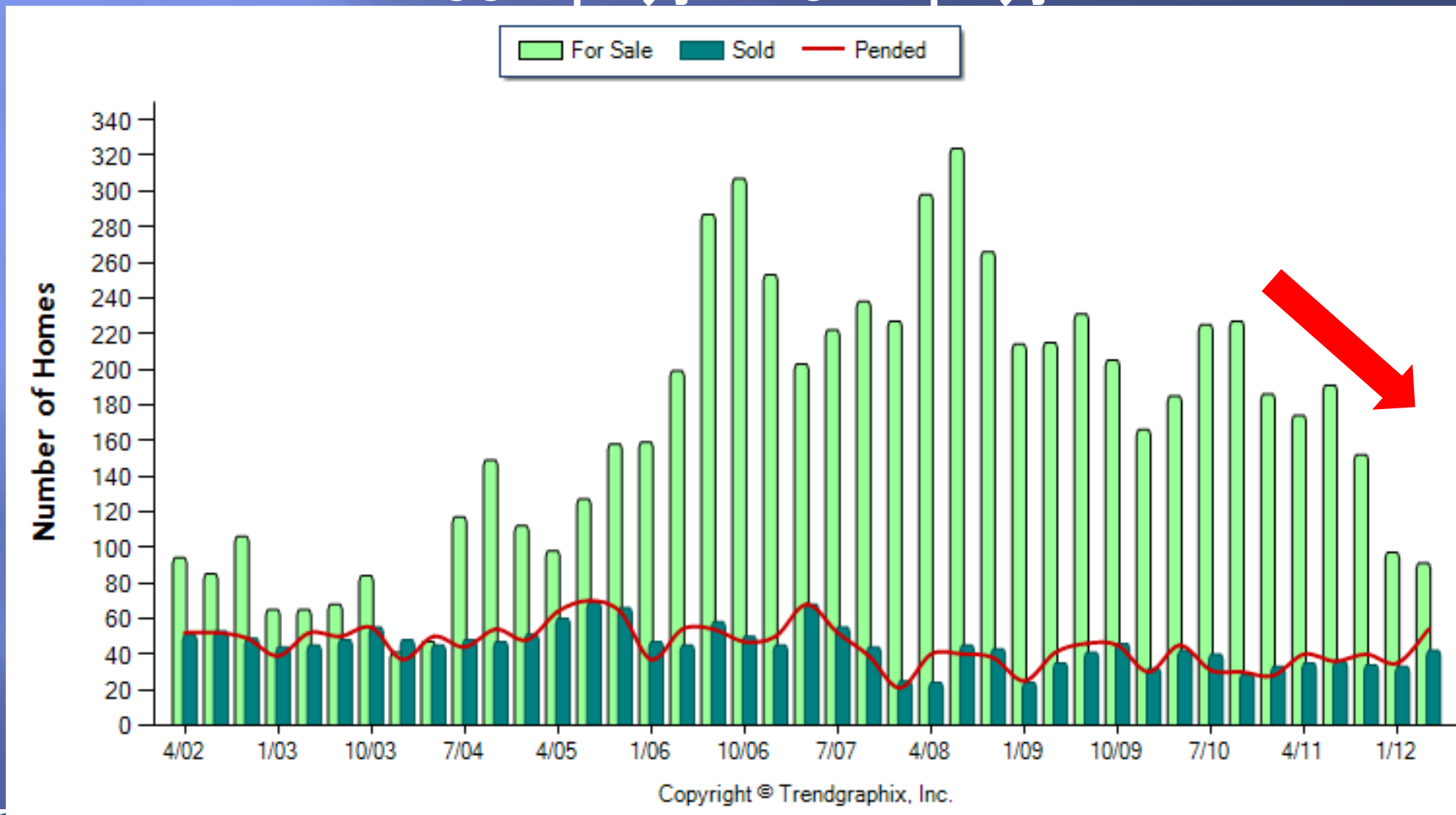
REDONDO BEACH コンド・タウンハウス 流通戸数

2011年2月～2012年4月



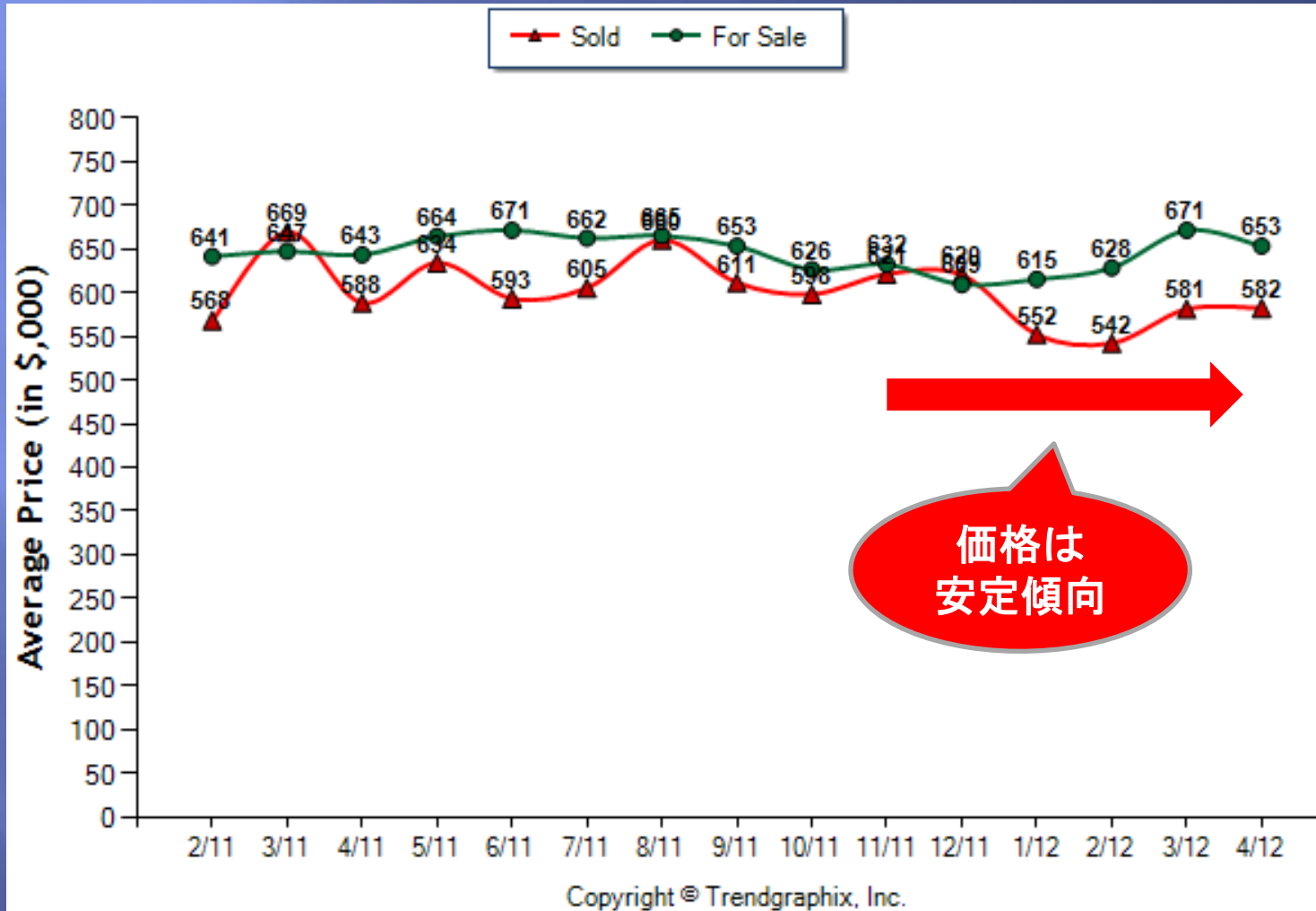
REDONDO BEACH コンド・タウンハウス 流通戸数

2002年4月～2012年4月



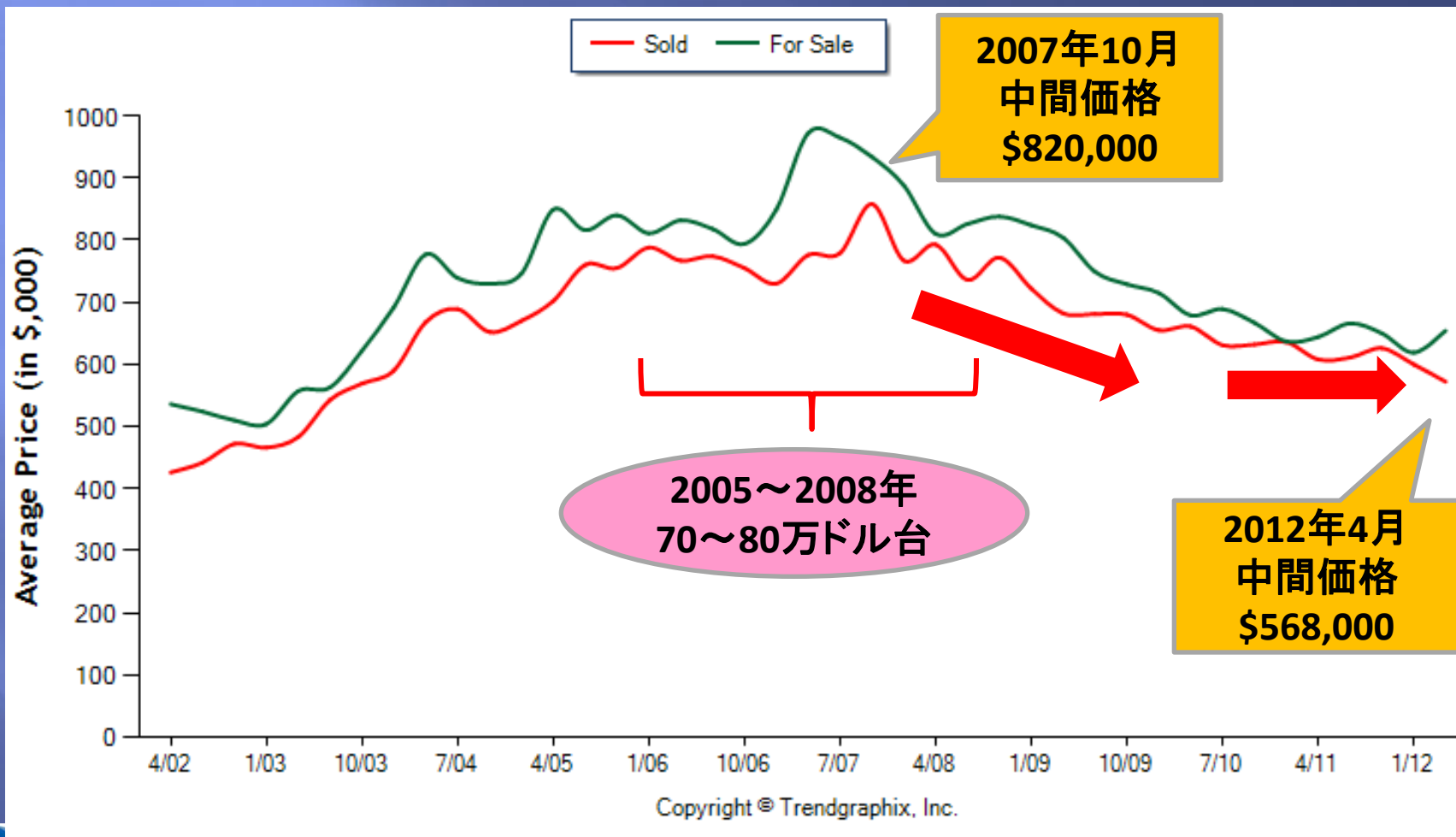
REDONDO BEACH コンド・タウンハウス 価格推移

2011年2月～2012年4月



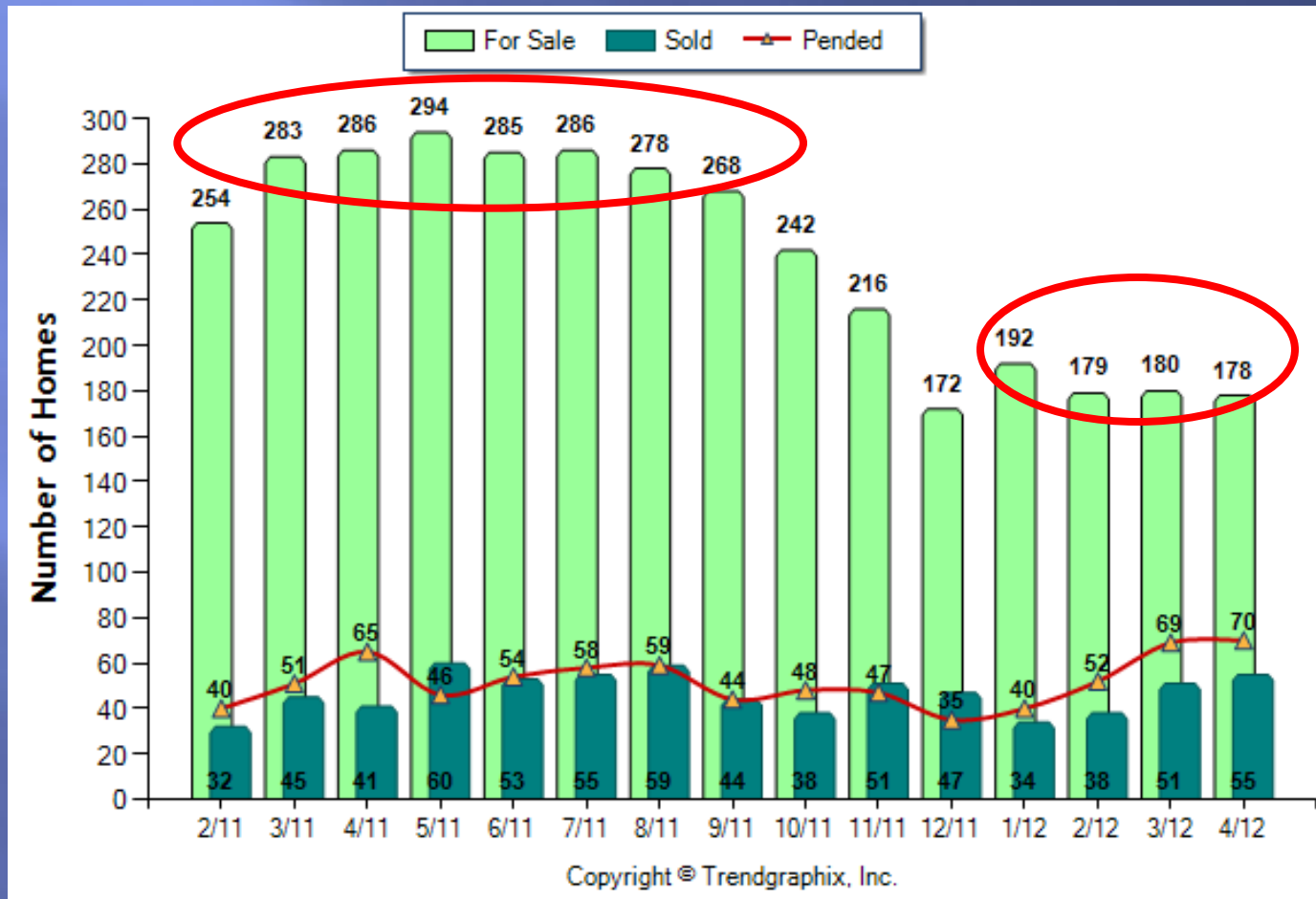
REDONDO BEACH コンド・タウンハウス 価格推移

2001年4月～2011年4月



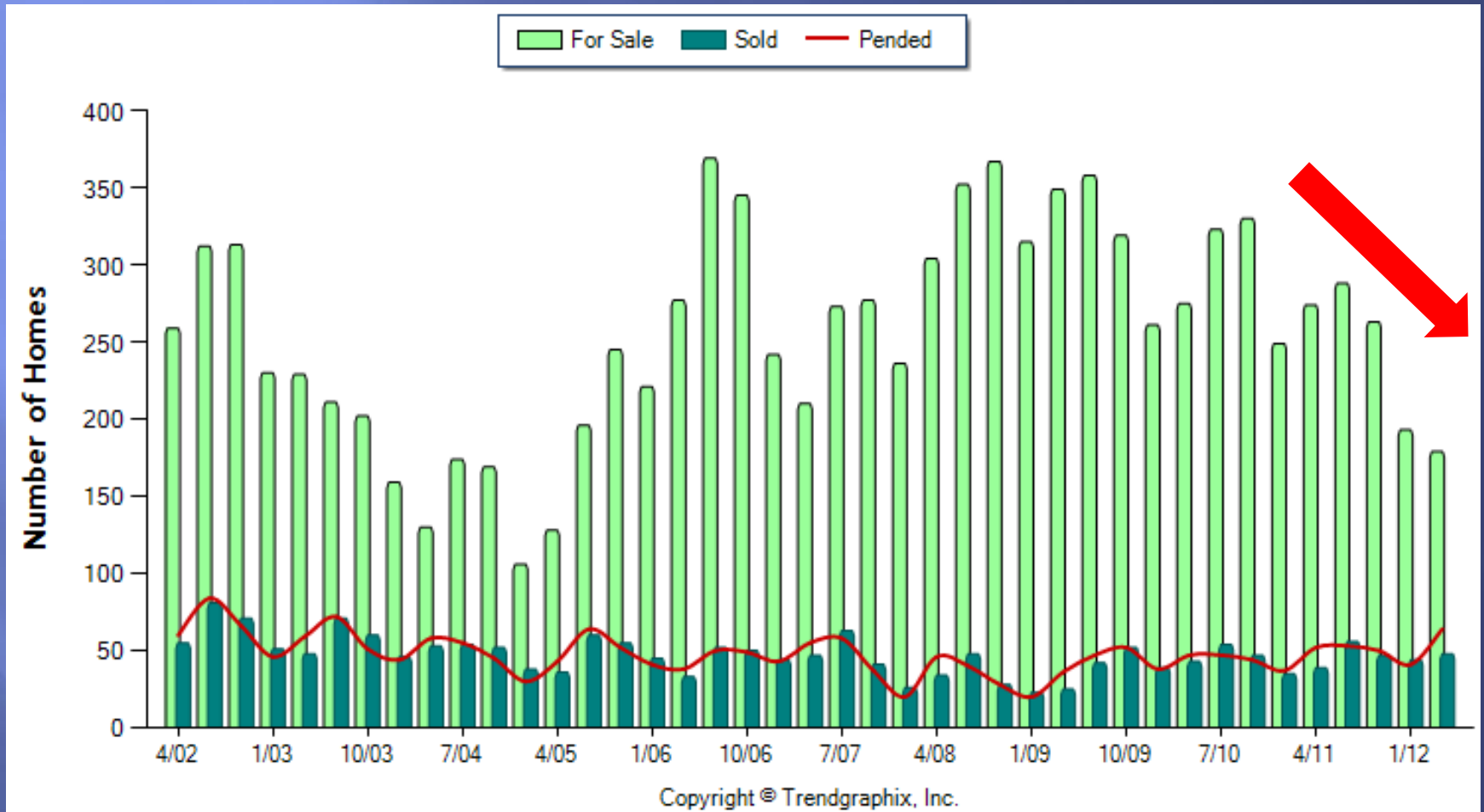
PALOS VERDES戸建 流通戸数

2011年2月～2012年4月



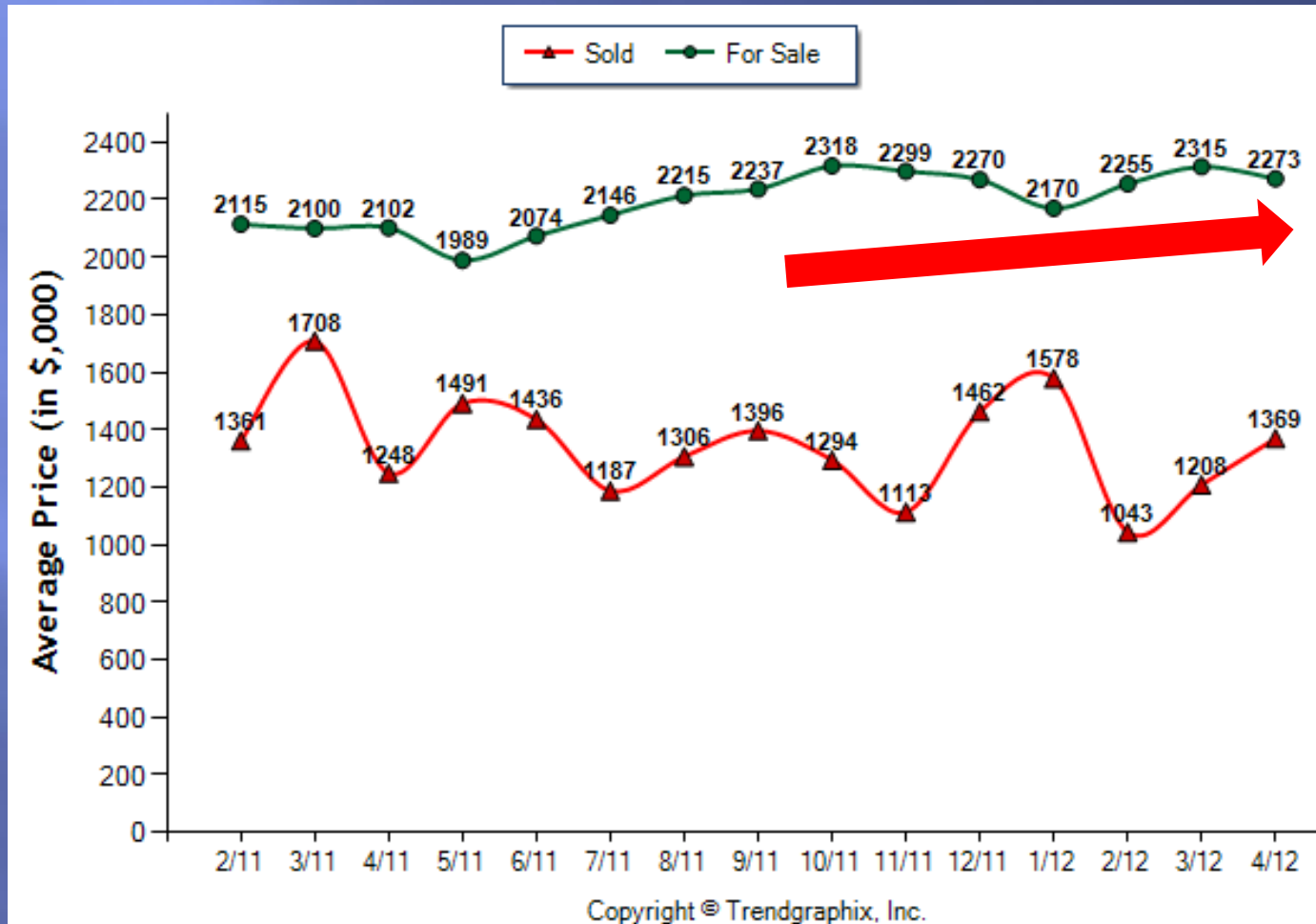
PALOS VERDES 一戸建 流通戸数

2002年1月～2012年1月



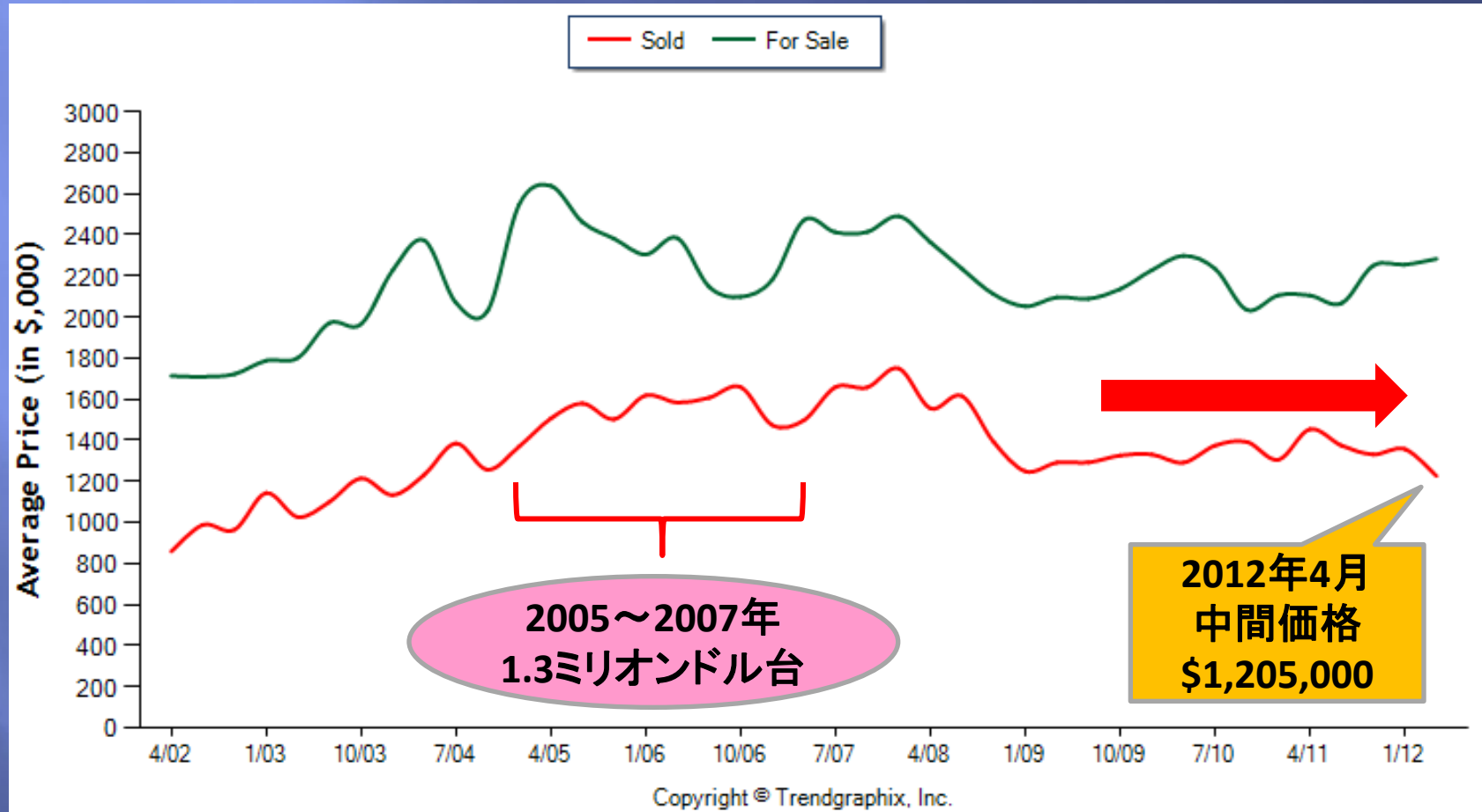
PALOS VERDES戸建 価格の推移

2011年2月～2012年4月



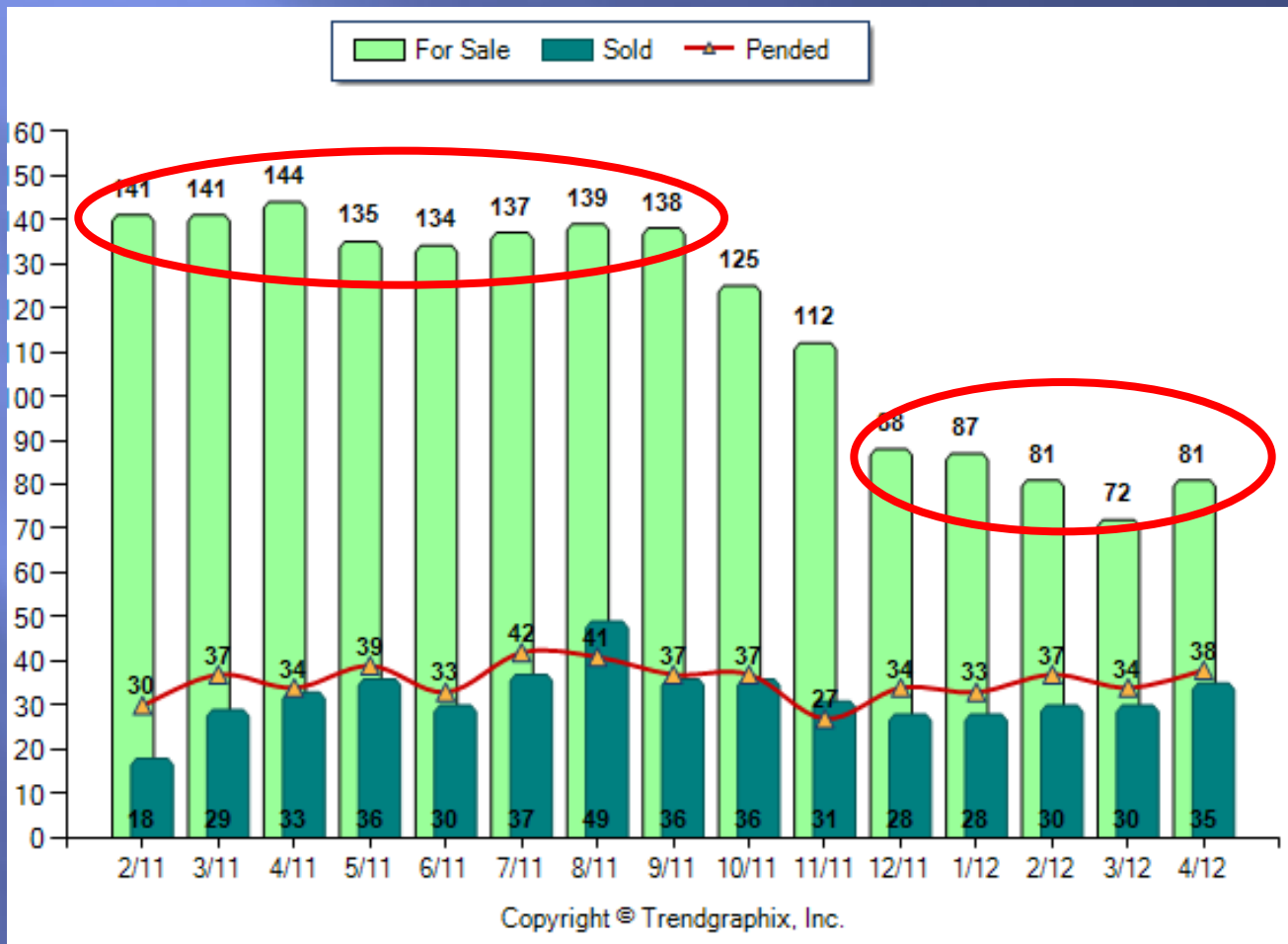
PALOS VERDES 一戸建 価格の推移

2002年4月～2012年4月



MAR VISTA/PALMS 一戸建 流通戸数

2011年2月～2012年4月



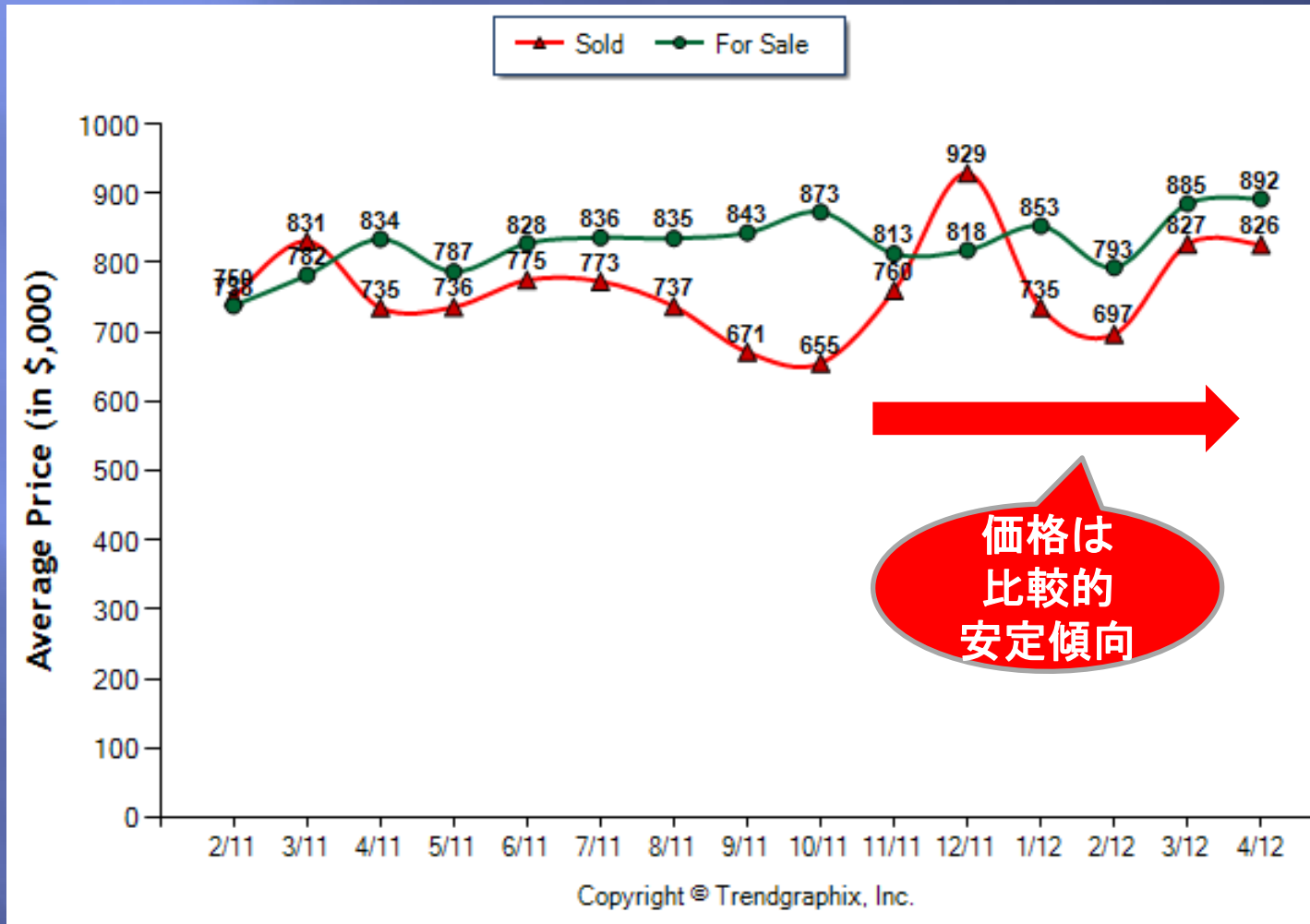
MAR VISTA/PALMS 一戸建 流通戸数

2002年4月～2012年4月



MAR VISTA/PALMS 一戸建 価格の推移

2011年2月～2012年4月



価格は
比較的
安定傾向

MAR VISTA/PALMS 一戸建 価格の推移

2002年4月～2012年4月

